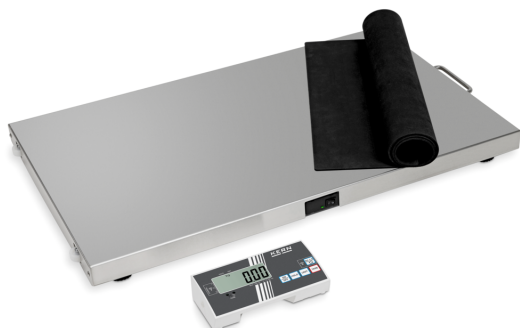


# KERN EOS 150K-2

**KERN**

Draadloze pakket- en veterinaire weegschaal voor flexibele toepassing in industrie en praktijk



## Categorie

Merk	KERN
Productcategorie	Industrieweegschaale
Productgroep	Plateauweegschaal
Productfamilie	EOS-A

## Meetsysteem

Weegstelsysteem	Rekmeetstrip
Weegbereik [Max]	150 kg
Afreesbaarheid [d]	0,05 kg
Reproduceerbaarheid	0,05 kg
Linearisatie	± 0,15 kg
Resolutie	3.000
Justermogelijkheden	Justering met extern gewicht
Aanbevolen justergewicht	150 kg (M2)
Mogelijke aanpassingspunten	150 kg
Inslingertijd	2 s
Excentrische belasting bij 1/3 [Max]	0,25 kg

Bauart der Waage	Weegschaal met één bereik
Eenheden	kg lb
Maximale kruip (15 minuten)	200 g
Maximale kruip (30 minuten)	400 g
Vooraf ingestelde eenheid	kg

## Scherm

Type display	LCD
Scherm achtergrondverlichting	geen
Scherm grootte	100×35 mm
Scherm cijferhoogte	25 mm
Talen voor gebruikersinterfaces	Engels Symbolische taal

## Ontwerp

Afmetingen afleesinrichting (B×D×H)	210×110×45 mm
Afmetingen weegoppervlak (B×D)	900×550 mm
Afmetingen weegoppervlak	900×550 mm
Afmetingen weegplateau (B×D×H)	900×550×60 mm
Materiaal behuizing	kunststof
Materiaal weegoppervlak	edelstaal
Materiaal plateau	metaal, gelakt, met zwarte mat
Materiaal displaybuis	kunststof
Stelschroeven verstelbaar	✓
Wandhouder	✓

## Funcities

Functie voor middeling onder onstabiele wegomstandigheden	✓
Bereik draadloze module	10 m
Bescherming IP - complete unit	-
Bescherming IP - scherm	geen IP-beveiliging
Bescherming IP - plateau	geen IP-beveiliging
Bescherming IP - meetcel	geen IP-beveiliging
Auto-Off interval(len) in batterij/accu bedrijf	3 min
	3 min
Auto-Off interval(len) in netbedrijf	4 min
	5 min
	2 min
Tarreefunctie	handmatig (meerdere keren)
Aantal toetsen voor bediening	5

## Stroomvoorziening

Bijgeleverde stroomvoorziening	AC-adapter & batterijfunctie (batterij niet inbegrepen)
Voedingseenheid type	Stekkeradapter
Plug-in voedingseenheid / adapter voor landen - bij de levering inbegrepen	EURO CH
Plug-in voedingseenheid / adapter voor landen - optioneel	EURO CH
Ingangsspanning voedingsadapter / stroom [Max]	220 V - 240 V AC, 50 Hz
Ingangsspanning voedingsadapter / stroom [Max]	12 V, 500 mA
Contactdoos voor voedingseenheid	Holle stekker, binnen minus, buiten Ø 5,5 mm,

# KERN EOS 150K-2

**KERN**

Draadloze pakket- en veterinaire weegschaal voor flexibele toepassing in industrie en praktijk

	binnen Ø 2,1 mm, lang 11,5 mm
Type batterij/accu	Alkali(-mangaan)
Batterij	6×1.5 V AA
Batterijaansluiting	Batterijhouder
Batterij oplaadtijd	70 h

## Milieuomstandigheden

Omgevingstemperatuur [Min]	10 °C
Omgevingstemperatuur [Max]	35 °C
Luchtvochtigheid omgeving [Max]	80 %

## Approval

CE-teken	✓
----------	---

## Diensten

Artikelnummer voor afstelling op de opstelplaats	961-249
Artikelnummer voor DAkks-kalibratie	963-129
Artikelnummer voor conformiteitscertificaat	969-517

## Verpakking & verzending

Levertijden	1 d
Afmetingen verpakking (B×D×H)	1115×660×100 mm
Verzendmethode	Pakketdienst
Nettogewicht ca.	20 kg
Brutogewicht ca.	26 kg
Verzendgewicht	25,1 kg

## Productinformatie

GTIN/EAN-nummer	4045761488649
Goederencode	84238220
REACH classificatie	geen verboden stoffen

## Pictogrammen

### STANDARD



### OPTION

